



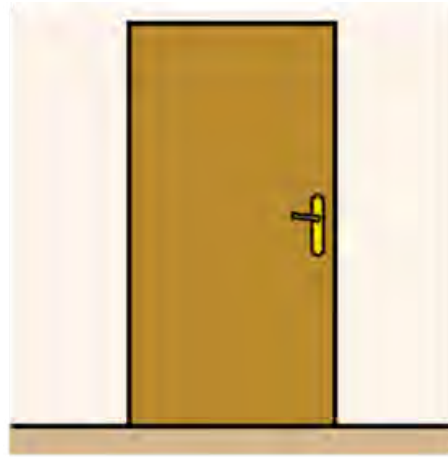
# Das NiL-Programm für November 2022

Montag, 31. Oktober

Dienstag, 1. November

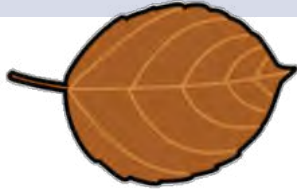


Heute findet kein Angebot statt.



Heute findet kein Angebot statt.

## Mitmachen am Mittwoch



Wir machen verschiedene Sachen.  
Heute sammeln wir Sachen in der Natur.  
Wir trocknen Blätter zum Basteln.



16 Uhr bis 18 Uhr



0511 89 70 79 89



Normal in Linden  
Charlottenstraße 1



NiL@lebenshilfe-  
hannover.de



Wir basteln mit Julia.

## Frauen-Gruppe



Wir Frauen treffen uns.  
Alle Frauen dürfen kommen.  
Heute kochen wir Kürbis-Suppe.



18:30 Uhr  
bis 20 Uhr



0511 89 70 79 89



Normal in Linden  
Charlottenstraße 1

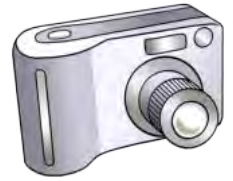


NiL@lebenshilfe-  
hannover.de



Die Gruppe ist mit Julia.

## Internet- und Foto-Gruppe



Die AG Digitale Teilhabe heißt jetzt so.  
Wir gucken die Fotos vom letzten Mal an.  
Wir sehen wie Fotos ins Internet kommen.



16:30 Uhr  
bis 18 Uhr



0173 66 06 483



Normal in Linden  
Charlottenstraße 1



NiL@lebenshilfe-  
hannover.de



Im NiL sind Jule und Daniel.

## Tanz-Gruppe



Wir tanzen zusammen.  
Wir tanzen zu verschiedener Musik.



18 Uhr  
bis 19:30 Uhr



0511 89 70 79 89



Godehard Kirche  
Posthornstraße 22



NiL@lebenshilfe-  
hannover.de



Wir tanzen mit Jana und Muna.

Freitag, 4. November



Heute findet kein Angebot statt.

Samstag, 5. November



Heute findet kein Angebot statt.

Sonntag, 6. November

Café



Im Café gibt es Kaffee und Kuchen.  
Wir reden miteinander.



15 Uhr bis 17 Uhr



0172 24 32 636



Normal in Linden  
Charlottenstraße 1



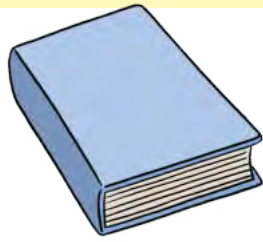
NiL@lebenshilfe-  
hannover.de



Im NiL ist die Café-Gruppe.

Montag, 7. November

## Lese-Gruppe



Wir lesen Geschichten.  
Die Geschichten sind in Leichter Sprache.



16 Uhr bis 17 Uhr



0511 45 91 38 36



Normal in Linden  
Charlottenstraße 1



UK@lebenshilfe-  
hannover.de



Wir lesen mit Tanja und Jessica.

Dienstag, 8. November

## Tablet-Gruppe



Wir machen mit den Tablets  
verschiedene Sachen.  
Zum Beispiel: Videos, Fotos und Bücher.  
Sie brauchen kein eigenes Tablet.



16 Uhr  
bis 17:30 Uhr



0511 45 91 38 36



Normal in Linden  
Charlottenstraße 1



UK@lebenshilfe-  
hannover.de



Im NiL sind Nelly, Jessica und Tanja.

## Spiele-Abend für Kinder und Jugendliche



Wir spielen Spiele zusammen.  
Wir essen Abendbrot zusammen.



18 Uhr bis 20 Uhr



0173 316 66 04



Normal in Linden  
Charlottenstraße 1

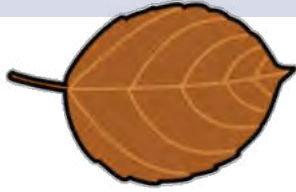


finja@lebenshilfe-  
hannover.de



Wir spielen mit Nina und Janna.

## Mitmachen am Mittwoch



Wir machen verschiedene Sachen.  
Heute basteln wir mit  
Sachen aus der Natur.



16 Uhr bis 18 Uhr



0511 89 70 79 89



Normal in Linden  
Charlottenstraße 1



NiL@lebenshilfe-  
hannover.de



Wir basteln mit Julia.

## Technik Hilfe



Sie haben ein Problem mit dem Tablet?  
Sie haben eine Frage zum Handy?  
Wir helfen Ihnen.



16:30 Uhr  
bis 18 Uhr



01520 78 85 906



Normal in Linden  
Charlottenstraße 1



NiL@lebenshilfe-  
hannover.de



Im NiL ist Daniel.

## Tanz-Gruppe



Wir tanzen zusammen.  
Wir tanzen zu verschiedener Musik.



18 Uhr  
bis 19:30 Uhr



0511 89 70 79 89



Godehard Kirche  
Posthornstraße 22



NiL@lebenshilfe-  
hannover.de



Wir tanzen mit Jana und Muna.

# Freitag, 11. November

## NiL-Aktionsabend: NiL trifft Studis



Hast du Lust auf etwas Neues?  
Wir lernen neue Menschen kennen.  
Es gibt verschiedene Getränke.



18 Uhr bis 20 Uhr



0511 89 70 89



Normal in Linden  
Charlottenstraße 1



NiL@lebenshilfe-  
hannover.de



Im NiL sind Julia, Jana und Muna.

# Samstag, 12. November

## NiL-Mobil: Film-Nachmittag im Freizeitheim Vahrenwald



Wir fahren in das Freizeitheim Vahrenwald.  
Hier gucken wir einen Film.  
Wir treffen uns vor dem NiL um 14 Uhr.



14 Uhr bis 18 Uhr



0511 89 70 79 89



Normal in Linden  
Charlottenstraße 1



NiL@lebenshilfe-  
hannover.de



Im NiL sind Julia und Nelly.

# Sonntag, 13. November

## Live Music Now



Es gibt Musik in der Godehard Kirche.  
Eine Person oder Band spielt Musik.  
Danach gibt es Kaffee und Kuchen im NiL.



15 Uhr bis 17 Uhr



0172 24 32 636



Godehard Kirche  
Posthornstraße 22



NiL@lebenshilfe-  
hannover.de



In St. Godehard ist die Café-Gruppe.

Montag, 14. November



Heute findet kein Angebot statt.

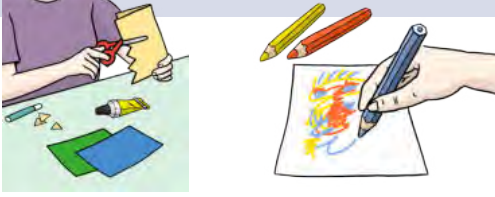
Dienstag, 15. November



Heute findet kein Angebot statt.



## Mitmachen am Mittwoch



Wir machen verschiedene Sachen.  
Heute machen wir kleine Schalen.  
Die Schalen machen wir aus Fimo.



16 Uhr bis 18 Uhr



0511 89 70 79 89



Normal in Linden  
Charlottenstraße 1



NiL@lebenshilfe-  
hannover.de



Wir basteln mit Julia.

## Frauen-Gruppe



Wir Frauen treffen uns.  
Heute gehen wir zusammen in eine Kneipe.  
Die Kneipe ist am Küchengarten.



18:30 Uhr  
bis 20 Uhr



0511 89 70 79 89



Normal in Linden  
Charlottenstraße 1



NiL@lebenshilfe-  
hannover.de



Die Gruppe ist mit Julia.

## Technik Hilfe



Sie haben ein Problem mit dem Tablet?  
Sie haben eine Frage zum Handy?  
Wir helfen Ihnen.



16:30 Uhr  
bis 18 Uhr



01520 78 85 906



Normal in Linden  
Charlottenstraße 1



NiL@lebenshilfe-  
hannover.de



Im NiL ist Daniel.

## Tanz-Gruppe



Wir tanzen zusammen.  
Wir tanzen zu verschiedener Musik.



18 Uhr  
bis 19:30 Uhr



0511 89 70 79 89



Godehard Kirche  
Posthornstraße 22



NiL@lebenshilfe-  
hannover.de



Wir tanzen mit Jana und Muna.

# Freitag, 18. November

## Kochen und Trommeln mit Ivoire Diaspora Hannover e.V.



Ivoire Diaspora ist ein internationaler Verein.  
Wir kochen zusammen.  
Wir trommeln zusammen.



ab 16:30 Uhr



0511 89 70 79 89



Normal in Linden  
Charlottenstraße 1

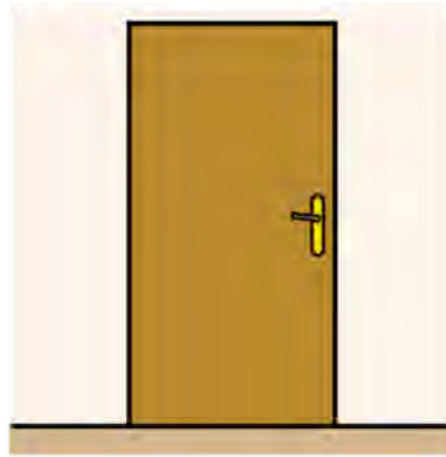


NiL@lebenshilfe-  
hannover.de



Im NiL sind Jana, Muna und der Verein.

# Samstag, 19. November



Heute findet kein Angebot statt.

# Sonntag, 20. November

## NiL-Mobil: Kräuter-Spaziergang



Wir gehen zu einem Kräuter-Spaziergang.  
Wir lernen Kräuter im Eilenriede-Wald.  
Wir treffen uns vor dem NiL um 9 Uhr.  
Kosten für Kräuter-Spaziergang: 5 Euro.



9 Uhr bis 13 Uhr



0511 89 70 79 89



Normal in Linden  
Charlottenstraße 1



NiL@lebenshilfe-  
hannover.de



Im NiL ist Julia.

## Café



Im Café gibt es Kaffee und Kuchen.  
Wir reden miteinander.



15 Uhr bis 17 Uhr



0172 24 32 636



Normal in Linden  
Charlottenstraße 1

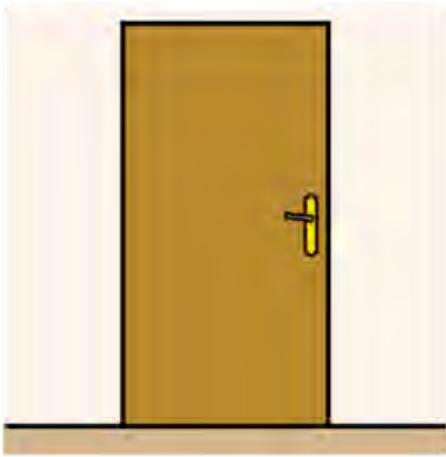


NiL@lebenshilfe-  
hannover.de



Im NiL ist die Café-Gruppe.

Montag, 21. November



Heute findet kein Angebot statt.

Dienstag, 22. November

## Spiele-Abend für Kinder und Jugendliche



Wir spielen Spiele zusammen.  
Wir essen Abendbrot zusammen.



18 Uhr bis 20 Uhr



0173 316 66 04



Normal in Linden  
Charlottenstraße 1

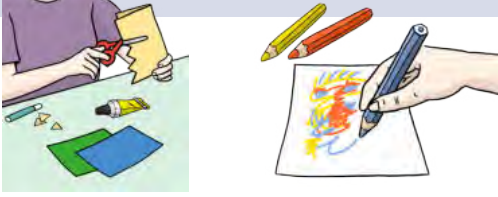


finja@lebenshilfe-  
hannover.de



Wir spielen mit Nina und Janna.

## Mitmachen am Mittwoch



Wir machen verschiedene Sachen.  
Heute basteln wir Teelicht-Halter.  
Die Halter sind aus Marmeladen-Glas.  
Ihr könnt ein Marmeladen-Glas mitbringen.



16 Uhr bis 18 Uhr



0511 89 70 79 89



Normal in Linden  
Charlottenstraße 1



NiL@lebenshilfe-  
hannover.de



Wir basteln mit Julia.

## Technik Hilfe



Sie haben ein Problem mit dem Tablet?  
Sie haben eine Frage zum Handy?  
Wir helfen Ihnen.



16:30 Uhr  
bis 18 Uhr



01520 78 85 906



Normal in Linden  
Charlottenstraße 1



NiL@lebenshilfe-  
hannover.de



Im NiL ist Daniel.

## Tanz-Gruppe



Wir tanzen zusammen.  
Wir tanzen zu verschiedener Musik.



18 Uhr  
bis 19:30 Uhr



0511 89 70 79 89



Godehard Kirche  
Posthornstraße 22



NiL@lebenshilfe-  
hannover.de



Wir tanzen mit Jana und Muna.

Freitag, 25. November



Heute findet kein Angebot statt.

Samstag, 26. November



Heute findet kein Angebot statt.

Sonntag, 27. November

Café



Im Café gibt es Kaffee und Kuchen.  
Wir reden miteinander.



15 Uhr bis 17 Uhr



0172 24 32 636



Normal in Linden  
Charlottenstraße 1



NiL@lebenshilfe-  
hannover.de



Im NiL ist die Café-Gruppe.

Montag, 28. November

Stark für mich



Wir machen verschiedene Sachen.  
Heute basteln wir etwas.  
Wir können damit zu Hause entspannen.



17 Uhr  
bis 18:30 Uhr



Normal in Linden  
Charlottenstraße 1



0176 10 33 53 48

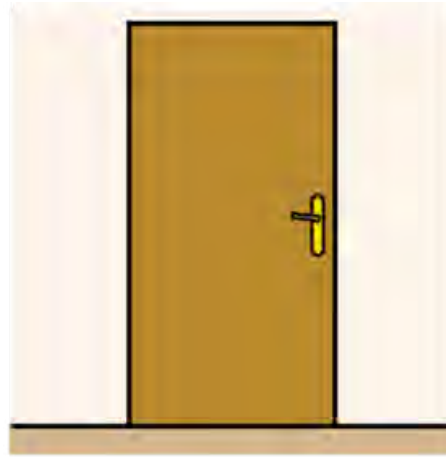


NiL@lebenshilfe-  
hannover.de



Im NiL ist Andrijana.

Dienstag, 29. November



Heute findet kein Angebot statt.

## Mitmachen am Mittwoch



Wir machen verschiedene Sachen.  
Heute backen wir Kekse.



16 Uhr bis 18 Uhr



0511 89 70 79 89



Normal in Linden  
Charlottenstraße 1



NiL@lebenshilfe-  
hannover.de



Wir basteln mit Julia.

## Kochen-Abend: Flammkuchen



Wir kochen zusammen Flammkuchen.  
Das ist ein großer dünner Teig.  
Zum Beispiel: mit Schinken, Käse.



18:30 Uhr  
bis 20:30 Uhr



0511 89 70 79 89



Normal in Linden  
Charlottenstraße 1



NiL@lebenshilfe-  
hannover.de



Im NiL ist Julia.

## Internet- und Foto-Gruppe



Die AG Digitale Teilhabe heißt jetzt:  
Internet- und Foto-Gruppe.

Wir reden über das Internet.

Wir schreiben Texte für das Internet.



16:30 Uhr  
bis 18 Uhr



0173 66 06 483



Normal in Linden  
Charlottenstraße 1



NiL@lebenshilfe-  
hannover.de



Im NiL sind Jule und Daniel.

## Tanz-Gruppe



Wir tanzen zusammen.

Wir tanzen zu verschiedener Musik.



18 Uhr  
bis 19:30 Uhr



0511 89 70 79 89



Godehard Kirche  
Posthornstraße 22



NiL@lebenshilfe-  
hannover.de



Wir tanzen mit Jana und Muna.

Was ist das NiL?

NiL heißt: Normal in Linden.

Das NiL ist ein Haus in Hannover Linden-Süd.

Im NiL gibt es Veranstaltungen für

Menschen mit Behinderung und Menschen ohne Behinderung.

Wir machen verschiedene Sachen zusammen.

Man kann im NiL auch mithelfen.

Das heißt: Ehrenamt.

Die Veranstaltungen für diesen Monat

stehen in diesem NiL-Programm.

Wir freuen uns, wenn Sie vorbeikommen!

Das NiL-Programm ist nur

in männlicher Sprache geschrieben.

Zum Beispiel steht im Text nur das Wort Bewohner.

Das Wort Bewohnerinnen steht nicht im Text.

Bewohner können aber auch Frauen sein.

Wir wollen mit dieser Sprache niemanden verletzen.

Alle Menschen sind uns wichtig.

So können viele Menschen den Text besser lesen.

NiL-Programm gemacht von:

Mitarbeitenden vom NiL

Geprüft von:



Inklusive Schreibwerkstatt

Büro für Leichte Sprache

der Lebenshilfe Hannover

Bilder von:

© Lebenshilfe für Menschen

mit geistiger Behinderung Bremen e.V.,

Illustrator Stefan Albers, Atelier Fleetinsel, 2013

© Picto-Selector - M.C. van der Kooij

© Fokus Media

Haben Sie noch Fragen?

Sie können uns anrufen.

Die Telefon-Nummer ist:

0511 89 70 79 89

Oder Sie können in das

NiL kommen.

Die Adresse vom NiL ist:

Charlottenstraße 1

30449 Hannover



# Ablauf-Plan für Besucherinnen und Besucher

1



Kommen Sie nur gesund in das NiL.

**20**

2

In das NiL dürfen 20 Personen kommen.

3



Sie können einen Mund-Schutz tragen.

4



Kommen Sie einzeln in die Einrichtung.

5



Halten Sie 1,5 Meter Abstand.

6



Desinfizieren Sie sich die Hände.

7



Setzen Sie sich hin.

11



Gehen Sie einzeln.

12



Halten Sie 1,5 Meter Abstand.

13



Desinfizieren Sie sich die Hände.

Montag	Dienstag	Mittwoch	Donnerstag	Freitag	Samstag	Sonntag
26. September	01. November	02. November	03. November	04. November	05. November	06. November
	Stadtteiltreff fällt aus	<b>Mittmach-Mittwoch</b> 16 bis 18 Uhr <b>Frauengruppe</b> 18.30 bis 20 Uhr	<b>Internet- und Foto-Gruppe</b> 16.30 bis 18 Uhr <b>Tanzgruppe</b> 18 bis 19.30 Uhr			<b>Live Music Now Und Café</b> 15 bis 17 Uhr
07. November	08. November	09. November	10. November	11. November	12. November	13. November
<b>Lesegruppe</b> 16 bis 17 Uhr	<b>Tablet-Gruppe</b> 16 bis 17.30 Uhr	<b>Mittmach-Mittwoch</b> 16 bis 18 Uhr	<b>Technik-Hilfe</b> 16.30 bis 18 Uhr <b>Tanzgruppe</b> 18 bis 19.30 Uhr	<b>NiL-Aktionsabend</b> „NiL trifft Studis, Lust auf was Neues?“ 18 bis 20 Uhr	<b>NiL-Mobil</b> Film-Nachmittag im Freizeitheim Vahrenwald 14-18 Uhr	<b>Live Music Now und Café</b> 15 bis 17 Uhr
14. November	15. November	16. November	17. November	18. November	19. November	20. November
	Stadtteiltreff fällt aus	<b>Mittmach-Mittwoch</b> 16 bis 18 Uhr <b>Frauengruppe</b> 18.30 bis 20 Uhr	<b>Technik-Hilfe</b> 16.30 bis 18 Uhr <b>Tanzgruppe</b> 18 bis 19.30 Uhr	<b>Kochen und Trommeln</b> mit Ivoire Diaspora Hannover e.V. Ab 16.30 Uhr		<b>NiL-Mobil</b> „Kräuter-Spaziergang“ 9 bis 13 Uhr <b>Café</b> 15 bis 17 Uhr
21. November	22. November	23. November	24. November	25. November	26. November	27. November
		<b>Mittmach-Mittwoch</b> 16 bis 18 Uhr	<b>Technik-Hilfe</b> 16.30 bis 18 Uhr <b>Tanzgruppe</b> 18 bis 19.30 Uhr			<b>Café</b> 15 bis 17 Uhr
28. November	29. November	30. November	01. Dezember	02. Dezember	03. Dezember	04. Dezember
<b>Stark für mich</b> 17 bis 18.30 Uhr		<b>Mittmach-Mittwoch</b> 16 bis 18 Uhr <b>Koch-Abend</b> 18.30 bis 20.30 Uhr	<b>Internet- und Foto-Gruppe</b> 16.30 bis 18 Uhr <b>Tanzgruppe</b> 18 bis 19.30 Uhr			<b>Café</b> 15 bis 17 Uhr